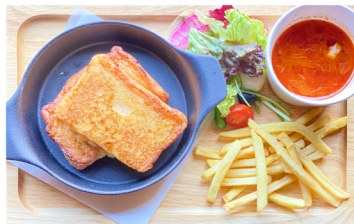


# Food Menu 11:30-21:00 (20:30L.O)

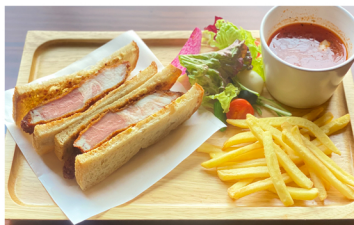
## ■ フレンチトースト French Toast 1,200

優しい甘味の角食パンを耳まで柔らかく仕上げました。  
パン本来の美味しさはそのままに、贅沢なフレンチトーストに。  
From 【 with life bakery 「kinari」 】



## ■ カツサンド Cutlet Sandwich 1,400

石臼挽きの小麦らしさを残した歯切れのいい山食パンに  
ジューシーな「京もち豚」を合わせたカツサンドです。  
From 【 with life bakery 「jute」 】



## ■ 本日のベーグルサンド Today's Bagel Sandwich 1,200

もちもちの食感に相性の良い日替わり食材を使用しております。  
From 【 KAMOGAWA BAKERY 】



## ■ ベーグルサンド「ベリー&ベリー」 Bagel Sandwich 「Berry & Berry」 1,000

生地にもクリームにもふんだんにベリーを使用しております。  
From 【 KAMOGAWA BAKERY 】



※上記メニューにはコーヒー又は紅茶が含まれております。  
※価格は全て税込み

with life bakery

Instagram



WiFi

ID thegeneralkyoto

PW tgkyoto2020

## ■ Dessert

宇治抹茶チーズケーキ / Uji Matcha Cheese Cake	800
モンブラン / Mont Blanc	700
フレンチトースト バニラアイス添え / French Toast Dessert Style	1,000
カッサータ・シチリアーナ / Cassata Siciliana	700
かき氷 / Shaved Ice	1,000
-宮崎県産完熟マンゴー / Ripe Mango	
-宇治抹茶とラムレーズン / Uji Matcha and Rum Raison	
-京の雫と練乳 / Strawberry and Condensed Milk	

## Drink Set + 300

Drink Menuより ◆印の付いたお飲み物をお選びいただけます。  
You can choose any drink with this mark ◆ for the drink set.



## ■ Light Meal

ミックスナッツ / Mixed Nuts	500
ドライフルーツ / Dried Fruits	500
フェタチーズとオリーブ / Feta Cheese and Olives	600
ハム盛り合わせ / Selection of Ham	800
フライドポテトトリュフ&チーズ / Potato Fries Truffle & Cheese	700
ソーセージ盛り合わせ / Selection of Sausages	800
チーズ盛り合わせ / Selection of Cheeses	1,000
マッサマンカレー / Massaman Curry	1,000